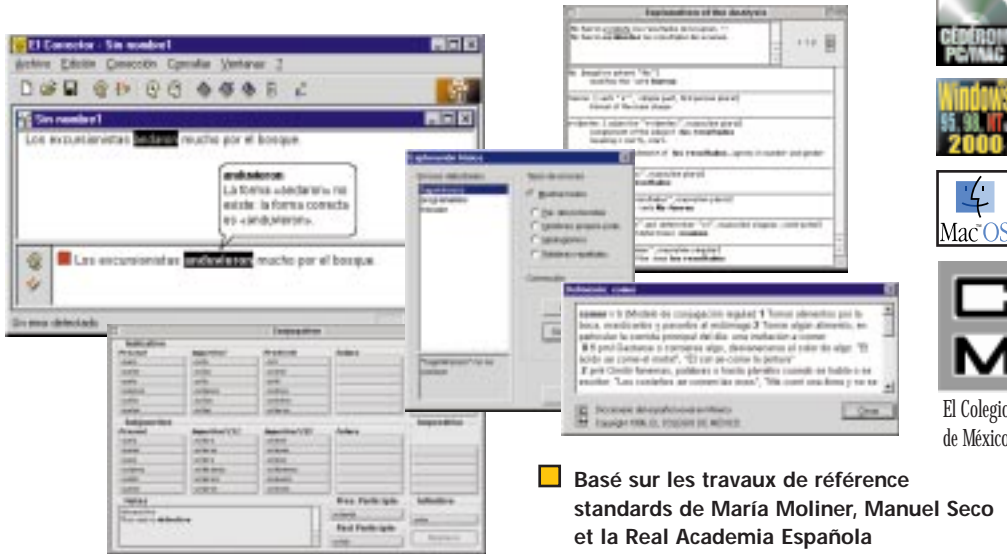


El Corrector™

Version 2
SYMBIOSE

L'outil professionnel de correction de l'espagnol

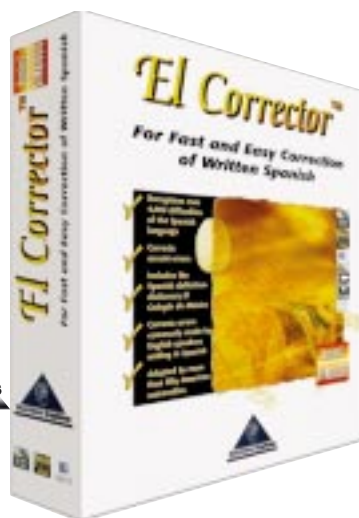
Voici la seconde version d'**El Corrector**, un correcteur orthographique et grammatical de haut niveau basé sur les plus récents développements dans le domaine de l'ingénierie linguistique. Alors que les autres correcteurs n'offrent qu'une liste de remplacements possibles pour les mots mal épelés et les erreurs de grammaire, **El Corrector** effectue l'analyse grammaticale complète de la phrase et fournit des explications claires et précises pour chaque correction.



El Colegio de México

- Dictionnaire de 73 000 mots
- Dictionnaire de définitions El Colegio de México
- Explication grammaticale de chaque erreur
- Reconnaît plus de 4 000 difficultés de l'espagnol écrit
- Corrige les erreurs d'accentuation
- Détecte les régionalismes d'Amérique latine et d'Europe
- Détecte les archaïsmes et les néologismes
- Détecte les homonymes et les homophones
- Corrige les erreurs courantes des hispanophones écrivant dans leur propre langue
- Assistant lexical permettant une vérification rapide
- Sélectionné par le Département chilien de l'Éducation
- Adopté par plus de cinquante universités américaines

- Basé sur les travaux de référence standards de María Moliner, Manuel Seco et la Real Academia Española
- Interface bilingue (espagnol-anglais)
- Conjugateur de verbes
- Corrige les erreurs courantes des anglophones écrivant en espagnol
- Corrige vos textes à partir de la plupart des autres logiciels dans lesquels vous pouvez taper du texte, sous Windows 95/98/2000/NT et Mac OS 7/8/9, grâce à la technologie Symbiose
- Fonctionne avec les claviers standards
- Permet l'ajout de nouveaux mots (noms propres, terminologie spécialisée, acronymes, etc.)
- Recommandé par la National Federation of Hispanic-owned Newspapers



Un produit de **Machina Sapiens inc.**

5160, boul. Décarie, bureau 800
Montréal, Québec, Canada H3X 2H9
Téléphone : (514) 733-1095
Télécopieur : (514) 733-2774
Courriel : info@machinasapiens.com
Site Internet : www.machinasapiens.com



CONFIGURATIONS

Windows

- Systèmes d'exploitation Microsoft Windows 95, 98, 2000, NT 4
- Micro-ordinateur IBM-compatible avec processeur Pentium
- 16 Mo de mémoire vive
- 10 à 20 Mo d'espace libre sur le disque rigide

Compatibilités Windows

Microsoft Word 7, 97 et 2000 (intégration), Microsoft Word 6.0 (macrocommande), Microsoft Word 2 à 7 (documents), Microsoft Excel 95, 97 et 2000, Microsoft Outlook 97 et 2000, Microsoft Outlook Express 4 et 5, Microsoft PowerPoint 95, 97 et 2000, éditeur FrontPage 98 et 2000, WordPad, Notepad, Microsoft Paint, Corel WordPerfect 7, 8 et 9 (intégration), Corel WordPerfect 6.0a et 6.1 (macrocommande), Corel WordPerfect 5 à 8 (documents), ICQ, Netscape Navigator 2 à 4.6.1, Eudora Pro et Light 2 et 3, Dragon NaturallySpeaking, IBM ViaVoice, L&H Voice XPress, Lotus WordPro Millennium, Lotus Organizer, Lotus AmiPro 3.1 (documents), RTF (documents), HTML (documents), SGML (documents) et le format texte ASCII (documents).

Macintosh

- Systèmes d'exploitation MacOS 7.5.3 à 9
- Micro-ordinateur Macintosh avec processeur Power PC ou mieux
- 13 Mo de mémoire vive disponible
- 10 à 26 Mo d'espace libre sur le disque rigide

Compatibilités Macintosh

Microsoft Word 6 et 98 (intégration), Microsoft Word 4 à 6.0.1 (documents), Microsoft Excel 98, Microsoft PowerPoint 98, Netscape Navigator 3 et 4, Eudora Pro 2 et 3 (coopération), Eudora Light 1.5.4 à 3 (coopération), AppleWorks, ClarisWorks 4.0 et 5.0 (coopération), ClarisWorks 2.0 à 4.0 (documents), Corel WordPerfect 2.1 à 3.5 (documents), MacWrite Pro 1.5 (coopération), QuarkXPress 3.2 à 4.01 (intégration), Adobe PageMaker 6.5 (intégration), Adobe PageMaker 5 à 6.5 (coopération), FileMaker Pro 3 et 4, Simple Text, WriteNow, Nisus Writer 5 (coopération), RTF (documents), HTML (documents), SGML (documents) et le format texte ASCII (documents).

©1997-2000, Les Logiciels Machina Sapiens inc. Tous droits réservés. El Corrector est une marque de commerce des Logiciels Machina Sapiens inc. Toutes les autres marques de commerce appartiennent à leurs propriétaires respectifs. Produit du Québec. Imprimé au Québec.

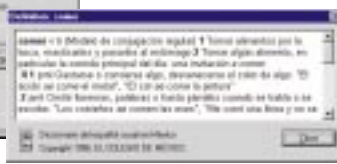


El Corrector™

Version 2
SYMBIOSIS

For Fast and Easy Correction of Written Spanish

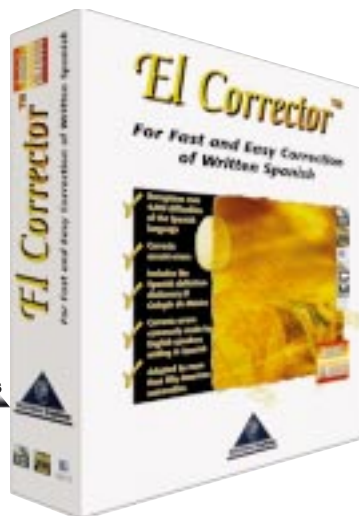
This second version of **El Corrector** is a state-of-the-art spelling checker, grammar checker and proofreader based on new developments in linguistic engineering. While other programs only offer you a list of possible replacements for misspelled words or grammar errors, **El Corrector** performs complete grammatical analyses, providing clear and precise explanations for each correction.



El Colegio de México

- 70,000-word lexicon
- El Colegio de México Spanish dictionary
- Grammatical explanation of each error
- Recognizes more than 4,000 difficulties of the Spanish language
- Corrects accent errors
- Detects regionalisms from Latin America and Europe
- Detects archaisms as well as newly-coined words
- Detects sound-alike and look-alike words
- Corrects errors commonly made by Spanish speakers writing in their own language
- Verb conjugation
- Integrates a fast spelling tool called *QuickScan*
- Based on standard Spanish reference works by María Moliner, Manuel Seco and the Real Academia Española

- Selected by the Chilean Department of Education
- Adopted by more than fifty American universities
- Bilingual interface
- Corrects errors commonly made by English speakers writing in Spanish
- Corrects your texts from within most software products in which you edit text, in Windows 95/98/2000/NT and Mac OS 7/8/9, thanks to Symbiosis technology
- Works with standard keyboards
- Supports user-created dictionaries for new words (proper names, specialized terminology, acronyms, etc.)
- Endorsed by the National Federation of Hispanic-owned Newspapers



A product of **Machina Sapiens inc.**

5160 Décarie Blvd, suite 800
Montréal, Québec, Canada H3X 2H9
Telephone: (514) 733-1095
Fax: (514) 733-2774
E-mail: info@machinasapiens.com
Internet site: www.machinasapiens.com



SYSTEM REQUIREMENTS

Windows

- Microsoft Windows 95/98/2000/NT 4 operating systems
- IBM-compatible PC with Pentium processor
- 16 Mb RAM
- 10 to 20 Mb available hard disk space

Windows Compatibility

Microsoft Word 7, 97 and 2000 (integration), Microsoft Word 6.0 (macro), Microsoft Word 2 to 7 (documents), Microsoft Excel 95, 97 and 2000, Microsoft Outlook 97 and 2000, Microsoft Outlook Express 4 and 5, Microsoft PowerPoint 95, 97 and 2000, FrontPage Editor 98 and 2000, WordPad, Notepad, Microsoft Paint, Corel WordPerfect 7, 8 and 9 (integration), Corel WordPerfect 6.0a and 6.1 (macro), Corel WordPerfect 5 to 8 (documents), ICQ, Netscape Navigator 2 to 4.6.1, Eudora Pro and Light 2 and 3, Dragon NaturallySpeaking, IBM ViaVoice, L&H Voice XPress, Lotus WordPro Millennium, Lotus Organizer, Lotus AmiPro 3.1 (documents), RTF (documents), HTML (documents), SGML (documents) and the ASCII text format (documents).

Macintosh

- MacOS 7.5.3 to 9
- Macintosh computer with Power PC processor or better
- 13 Mb available RAM
- 10 to 26 Mb available hard disk space

Macintosh Compatibility

Microsoft Word 6 and 98 (integration), Microsoft Word 4 to 6.0.1 (documents), Microsoft Excel 98, Microsoft PowerPoint 98, Netscape Navigator 3 and 4, Eudora Pro 2 and 3 (cooperation), Eudora Light 1.5.4 to 3 (cooperation), AppleWorks, ClarisWorks 4.0 and 5.0 (cooperation), ClarisWorks 2.0 to 4.0 (documents), Corel WordPerfect 2.1 to 3.5 (documents), MacWrite Pro 1.5 (cooperation), QuarkXPress 3.2 to 4.01 (integration), AdobePageMaker 6.5 (integration), Adobe PageMaker 5 to 6.5 (cooperation), FileMaker Pro 3 and 4, Simple Text, WriteNow, Nisus Writer 5 (cooperation), RTF (documents), HTML (documents), SGML (documents) and the ASCII text format (documents).

Symbiosis technology corrects text in most editable fields in a large number of other Windows and Macintosh applications. For an updated list, see our Internet site.

©1997-2000, Les Logiciels Machina Sapiens inc. All rights reserved. El Corrector is a trademark of Les Logiciels Machina Sapiens inc. All other trademarks are the property of their respective owners. Product of Québec. Printed in Québec.



El Corrector™

Versión 2
SIMBIOSIS

Para una rápida y fácil corrección del español escrito

Esta segunda versión de **El Corrector**, basada en los últimos adelantos de la ingeniería lingüística, es una moderna y avanzada aplicación que detecta y corrige los errores ortográficos y gramaticales.

Mientras otros programas ofrecen solamente una lista de palabras para remplazar los errores ortográficos o gramaticales, **El Corrector** hace un análisis gramatical completo y proporciona una explicación clara y precisa de cada corrección.



El Colegio de México

- Más de 73 000 palabras
- Diccionario de definiciones del *Colegio de México*
- Explicación gramatical de cada error
- Explica más de 4 000 dudas y dificultades del idioma
- Corrige los errores de acentuación
- Reconoce los regionalismos de Latinoamérica y Europa
- Reconoce los arcaísmos
- Detecta los parónimos
- Corrige los errores típicos de los hispanohablantes
- Corrige los errores más frecuentes de los anglohablantes
- Tabla de conjugación de verbos
- Incluye un útil de corrección ortográfica rápida llamado *Exploración léxica*

- Interfaz bilingüe (español, inglés)
- Basado en las principales referencias de la lengua española, como María Moliner, Manuel Seco, y La Real Academia
- Elegido por el Departamento de Educación de Chile
- Adoptado por más de cincuenta universidades norteamericanas
- Corrige los textos redactados en la mayoría de las aplicaciones Windows 95/98/2000/NT y Mac OS 7/8/9, gracias a la tecnología Simbiosis
- Trabaja con teclados estándares
- Permite añadir nuevas palabras en un diccionario personal (nombres propios, términos de profesiones, neologismos, acrónimos, etc.)
- Recomendado por la asociación de periódicos hispanos: National Federation of Hispanic-owned Newspapers



Un producto de **Machina Sapiens inc.**

5160, boul. Décarie, suite 800
Montréal, Québec, Canada H3X 2H9
Teléfono: (514) 733-1095
Fax: (514) 733-2774
E-mail: info@machinasapiens.com
Sitio Internet: www.machinasapiens.com



REQUISITOS DEL SISTEMA

Windows

- Sistema operativo Microsoft Windows 95/98/2000/NT 4
- PC IBM compatible con procesador Pentium
- 16 Mb RAM
- 10 a 20 Mb de espacio disponible en el disco duro

Compatibilidad en Windows

Microsoft Word 7, 97 y 2000 (integración), Microsoft Word 6.0 (macro), Microsoft Word 2 a 7 (documentos), Microsoft Excel 95, 97 y 2000, Microsoft Outlook 97 y 2000, Microsoft Outlook Express 4 y 5, Microsoft PowerPoint 95, 97 y 2000, FrontPage Editor 98 y 2000, WordPad, Notepad, Microsoft Paint, Corel WordPerfect 7, 8 y 9 (integración), Corel WordPerfect 6.0a y 6.1 (macro), Corel WordPerfect 5 a 8 (documentos), ICQ, Netscape Navigator 2 a 4.6.1, Eudora Pro y Light 2 y 3, Dragon NaturallySpeaking, IBM ViaVoice, L&H Voice XPress, Lotus WordPro Millenium, Lotus Organizer, Lotus AmiPro 3.1 (documentos), RTF (documentos), HTML (documentos), SGML (documentos) y el formato texto ASCII (documentos).

Macintosh

- MacOS 7.5.3 a 9
- Computador Macintosh con procesador Power Macintosh
- 13 Mb RAM disponible
- 10 a 26 Mb de espacio disponible en el disco duro

Compatibilidad en Macintosh

Microsoft Word 6 y 98 (integración), Microsoft Word 4 a 6.0.1 (documentos), Microsoft Excel 98, Microsoft PowerPoint 98, Netscape Navigator 3 y 4, Eudora Pro 2 y 3 (cooperación), Eudora Light 1.5.4 a 3 (cooperación), AppleWorks, ClarisWorks 4.0 y 5.0 (cooperación), ClarisWorks 2.0 a 4.0 (documentos), Corel WordPerfect 2.1 a 3.5 (documentos), MacWrite Pro 1.5 (cooperación), QuarkXPress 3.2 a 4.01 (integración), Adobe PageMaker 6.5 (integración), Adobe PageMaker 5 a 6.5 (cooperación), FileMaker Pro 3 y 4, Simple Text, WriteNow, Nisus Writer 5 (cooperación), RTF (documentos), HTML (documentos), SGML (documentos) y el formato texto ASCII (documentos).

La tecnología Simbiosis permite corregir los textos con la mayoría de las aplicaciones Windows y Macintosh. Para obtener una lista al día, consulte nuestro sitio Internet.

©1997-2000, Les Logiciels Machina Sapiens inc. Todos los derechos reservados. El Corrector es una marca registrada de Les Logiciels Machina Sapiens inc. Todas las marcas mencionadas pertenecen a sus respectivos propietarios. Producto de Quebec. Impreso en Quebec.

